

# TASCA®

## CONTI D'ALMERITA



## I 10 INGREDIENTI DELLA SOSTENIBILITÀ THE 10 INGREDIENTS OF SUSTAINABILITY

SINTESI DEI RISULTATI DEL 2022 • ABSTRACT OF THE RESULTS FOR 2022

Ecco la nostra ricetta per la sostenibilità. Dieci ingredienti che, grazie ai programmi SOSTain e VIVA, ci permettono di misurare il nostro impatto e di restituire ciò che la Terra ci dona.

*That's our recipe for sustainability. Ten ingredients which allow us, thanks to SOSTain and VIVA Programmes, to measure our impact and to preserve what the Earth gives us.*



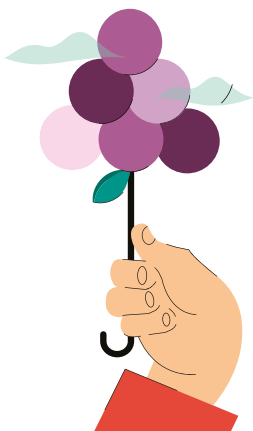
### 01 GESTIONE SOSTENIBILE DEL VIGNETO SUSTAINABLE VINEYARD MANAGEMENT

Le aziende SOSTain sono tenute a gestire i loro vigneti in maniera sostenibile.

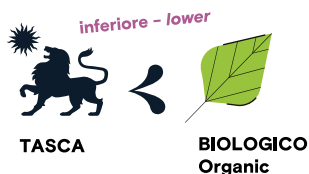
*SOSTain companies are required to manage their vineyards in a sustainable way.*

Tasca d'Almerita segue il Disciplinare Metodi di gestione delle aziende eco-sostenibili. La gestione delle sue Tenute è caratterizzata da un impatto sull'ambiente, sull'agricoltore e sul consumatore, **molto inferiore** a quello di un equivalente in agricoltura biologica.

*Tasca d'Almerita follows the Regulation Management methods of eco-sustainable companies. Its management has a far lower impact on the environment, on the farmer and on the consumer than that of an equivalent organic viticulture.*



#### IMPATTO · IMPACT



### 02 DIVIETO DISERBO CHIMICO NO CHEMICAL HERBICIDES

Le aziende che aderiscono al Programma SOSTain scelgono di non praticare il diserbo chimico.

*The companies participating in the SOSTain programme choose not to use chemical herbicides.*

**Tasca d'Almerita non pratica diserbo chimico in nessuna delle sue Tenute.** Per contrastare le erbe infestanti si ricorre al diserbo meccanico, che consiste nell'utilizzare mezzi fisici, come per esempio la zappa, ma anche aratri, lame, motozappe, erpici sottofila, che sradicano le infestanti dal suolo e quindi dal vigneto.

**Tasca d'Almerita has not used chemical weed control products on any of its Estates.**

*To combat weeds, we use mechanical weeding, which consists of using physical tools, such as the hoe, but also ploughs, blades, motor hoes, and inter-row harrows, which uproot the weeds from the soil and remove them from the vineyard.*



### 03 MISURA E PROTEZIONE BIODIVERSITÀ BIODIVERSITY PROTECTION AND MEASUREMENT

Secondo il disciplinare SOSTain per proteggere la biodiversità, qualora l'azienda possiede una superficie superiore ai 15 ettari, essa deve mantenere zone naturali per almeno il 5% della superficie aziendale.

*According to SOSTain regulations, in order to protect biodiversity, if the company has a surface area of more than 15 ha, it must maintain natural areas on at least the 5% of the company land.*

Tasca d'Almerita dedica alla viticoltura il 71% della superficie totale delle Tenute, mentre la **restante parte - 29% - è dedicata a pascoli, seminativi, oliveti, boschi, laghi, torrenti e aree non coltivate.**

*Tasca d'Almerita devotes to wine growing the 71% of the total area of its Estates, and the remaining areas - 29% - are devoted to pastures, arable land, olive groves, forests, lakes, streams and non-cultivated areas.*



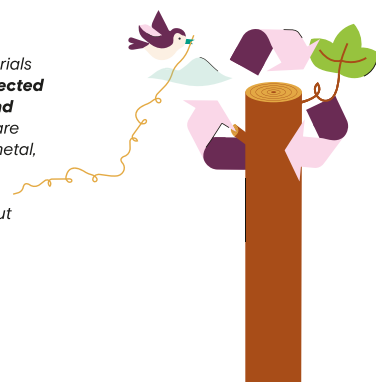
### 04 MATERIALI ECOCOMPATIBILI NEL VIGNETO ECO-FRIENDLY MATERIALS IN THE VINEYARDS

Le aziende SOSTain utilizzano solo materiali ecocompatibili nel vigneto.

*SOSTain companies use only eco-compatible materials in the vineyards.*

Nelle Tenute Tasca d'Almerita, i materiali impiegati nell'attività viticola vengono scelti in funzione delle loro **caratteristiche di riciclabilità ed ecocompatibilità.** Tutti i vigneti sono realizzati utilizzando pali in legno o in ferro, e i legacci per la legatura sono in materiale degradabile. Quando è possibile, vengono anche utilizzati pali provenienti dai boschi di castagno della Tenuta Tascante.

*On Tasca d'Almerita estates, the materials used in vine growing activities are selected on the basis of their recyclability and eco-compatibility. All the vineyards are set up using poles made of wood or metal, and the ties for the vines are made of biodegradable material. When possible, poles made of chestnut from the woods of the Tascante Estate are used.*



2022

**+7,55%** DI AREE NATURALI RISPETTO AL 2020  
of natural areas compared to 2020

